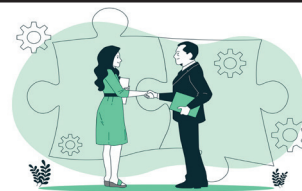


Nos spécificités

Dans le cadre d'une réponse territoriale complémentaire et du choix d'accueillir un public le plus large possible, notre **établissement médico-éducatif** s'est doté d'« outils » permettant un **accompagnement personnalisé**.



Unité Entre-2

Notre IME est sollicité pour **accueillir des jeunes adolescents** qui, outre la déficience intellectuelle, peuvent présenter des troubles du comportement et de la personnalité.

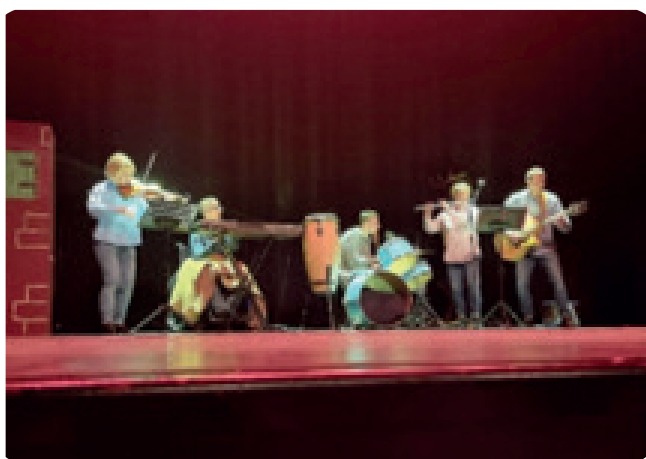
C'est pourquoi, une **unité de prévention et de gestion des situations complexes**, nommée « L'Entre-2 », a été créée pour 4 places.



Cette unité propose aux jeunes accueillis un temps d'échanges, de décrochage, de rupture et vise à les accompagner autrement lorsqu'ils ne sont plus ou pas en mesure de suivre les apprentissages classiques pour diverses raisons.

Il existe trois modalités d'interventions :

- La permanence éducative : sur demande des professionnels ou des jeunes, l'éducatrice peut prendre le relais en cas de mal-être, de refus de travail, de situation de crise, etc. L'objectif est d'évaluer rapidement la situation et de **proposer une orientation adaptée** (atelier, classe ou Entre-2).
- L'unité Entre-2 : les **éducateurs de l'unité éducative** accueillent les jeunes dans des locaux dédiés pour un temps de rupture temporaire. Ils peuvent également rester en soutien auprès d'eux en atelier ou en classe.
- **La Petite Troupe** : c'est la **troupe de théâtre et de musique de l'IME** de Puellefontier. Les jeunes de l'Entre-2 y sont inscrits en priorité. En plus des dimensions artistiques travaillées durant l'option Spectacle avec la troupe, ils participent à la dimension technique : construction des décors, sonorisation, costumes, etc.



Groupe Sensibilisation



Lorsque le **projet d'accompagnement** n'est pas centré sur le projet professionnel, les jeunes peuvent intégrer un collectif de vie appelé « Sensibilisation ».

Des **activités éducatives** sont proposées : apprendre à se repérer dans le temps, à connaître les menus de la semaine, à apporter son aide dans la vie de l'IME, etc. Les liens avec l'extérieur et les animaux sont importants : sorties à la ferme, au refuge, etc.

Atelier Trait d'Union

Issu d'une expérience menée durant la période de confinement liée au Covid, Trait d'Union est un atelier transversal et mixte qui favorise les liens entre tous les établissements et services de l'Adasms (IME, Esat, foyer de vie, foyer d'hébergement, EAM et services ambulatoires).

Il permet également de :

- Personnaliser davantage les accompagnements.
- **Renforcer les périodes fragiles** que sont les transitions entre les établissements et services.
- Proposer un **espace de répit** pour les personnes qui ne peuvent plus accéder à temps complet aux apprentissages dispensés à l'IME et aux activités professionnelles de l'Esat.
- Bénéficier de **ressources associatives** pour enrichir la palette des activités de chaque établissement.

De nombreuses activités sont proposées dans différents espaces :

- Dans une salle réservée à Trait d'Union : poterie, mosaïque, atelier éco-citoyenneté, etc.
- Dans les établissements :
 - ateliers conditionnement, vannerie, cuisine, recyclerie à l'IME ;
 - activités manuelles ou sportives au foyer de vie ;
 - atelier ruche à l'Esat, etc.
- À l'extérieur : approche du cheval à la ferme, médiation animale au refuge, etc...

